

## Dřevěná nábytková dvířka INTERI

### BIO



tl. 20 mm



### MONA



*vyrábí se také  
ve tvaru KLASIK*

tl. 20 mm



- buk
- olše

- buk
- olše
- dub
- třešeň
- javor
- jasan

## VARIO



tl. 20 mm



## TOLEDO



tl. 20 mm



- buk
- olše
- dub
- třešeň
- javor
- jasan

- buk
- olše
- dub
- třešeň
- javor
- jasan

## LINIE



tl. 20 mm



## KLASIK



*možnost  
obloukových  
dvířek*

tl. 20 mm



- olše
- dub

- buk
- olše
- dub
- třešeň
- javor
- jasan

## KARINA



tl. 20 mm



- buk
- olše
- dub
- třešeň
- jasan

## ZORA



tl. 20 mm



- buk
- olše
- dub
- třešeň
- jasan

## RUSTIK



tl. 20 mm



## LAURA



tl. 20 mm



- buk
- olše
- dub
- třešeň
- jasan

- buk
- olše
- dub
- třešeň
- jasan
- javor

## SOFT



tl. 19 mm



## VIOLA



tl. 20 mm



- buk
- olše
- dub
- třešeň
- jasan
- javor
- bříza
- ořech

- buk
- olše
- dub
- třešeň
- jasan
- javor

## MAXI



- buk
- olše
- dub
- třešeň
- jasan
- javor

## MATERIÁLY



olše přírodní – lak



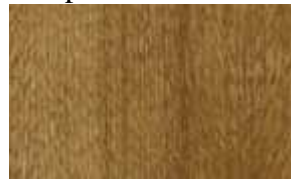
olše mořená – 685



dub přírodní – lak



dub mořený – 004



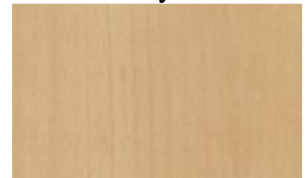
dub mořený – 007



dub mořený – 429



buk přírodní – lak



buk mořený – 381



bříza přírodní – lak



třešeň mořená – 574



třešeň mořená – 575



ořech přírodní - lak

tl. 20 mm



## SKLA A VITRÁŽE



mastery care



kathedral



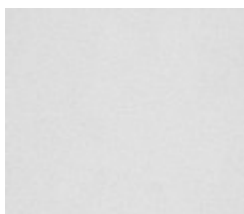
činčila



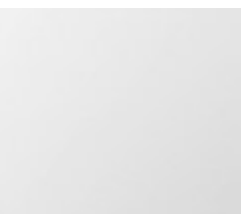
kůra



gropi



satinato



čiré



vitráž A



vitráž B



vitráž C

## DOPLŇKY

### VĚNCOVÉ LIŠTY

LHZ

GS 71

LHR

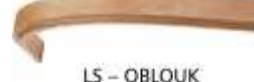
GS 55

VS 3656

LS



LHZ – OBLOUK  
(i v provedení LHR)



LS – OBLOUK

- buk
- olše
- dub
- třešeň
- javor
- jasan

- buk
- olše

- buk
- olše
- dub
- třešeň
- javor
- jasan

- buk
- dub

- buk
- olše
- dub
- třešeň
- javor
- bříza

- buk
- olše
- dub
- třešeň
- javor
- jasan

- buk
- olše
- dub
- třešeň
- javor
- jasan

## ROLETA



- buk
- olše
- dub
- třešeň
- javor
- jasan

## VÝPLET



- buk
- olše
- dub
- třešeň
- javor
- jasan

## ZÁBRADLÍČKO



i v provedení oblouk

- buk
- dub

## LISÉNY



- buk
- dub

Použité materiály při výrobě dveří a doplňků		
označení	masiv	dýha
buk	buk pařený	buk pařený
olše	olše	olše pařená
bříza	bříza	bříza
dub	dub evropský	dub americký
javor	javor	javor kanadský
jasan	jasan	jasan
třešeň	třešeň evropská	třešeň americká
ořech	ne	ořech americký
wenge	ne	wenge
zebrano	ne	zebrano
smrk	smrk	smrk

Doporučené LTD k materiálům a moření			
dřevina	moření	LTD	
		kronospan	LTD egger
buk	381	381, 399	1586, 1511
olše	685	685, 1694, 9411	1502
bříza	přírodní	1715	1727
javor	přírodní	375	1873, 1521
jasan	přírodní	348	1232
dub	přírodní	757	3389
dub	4	740	3386
dub	7	708, 741	3387
dub	429	1758, 741	1709
třešeň	574	344, 9345	1705
třešeň	575	1625	1951, 1699
ořech	přírodní	729	3734
wenge	přírodní	854	1555
zebrano	přírodní	8971	-
smrk	přírodní	1770	-